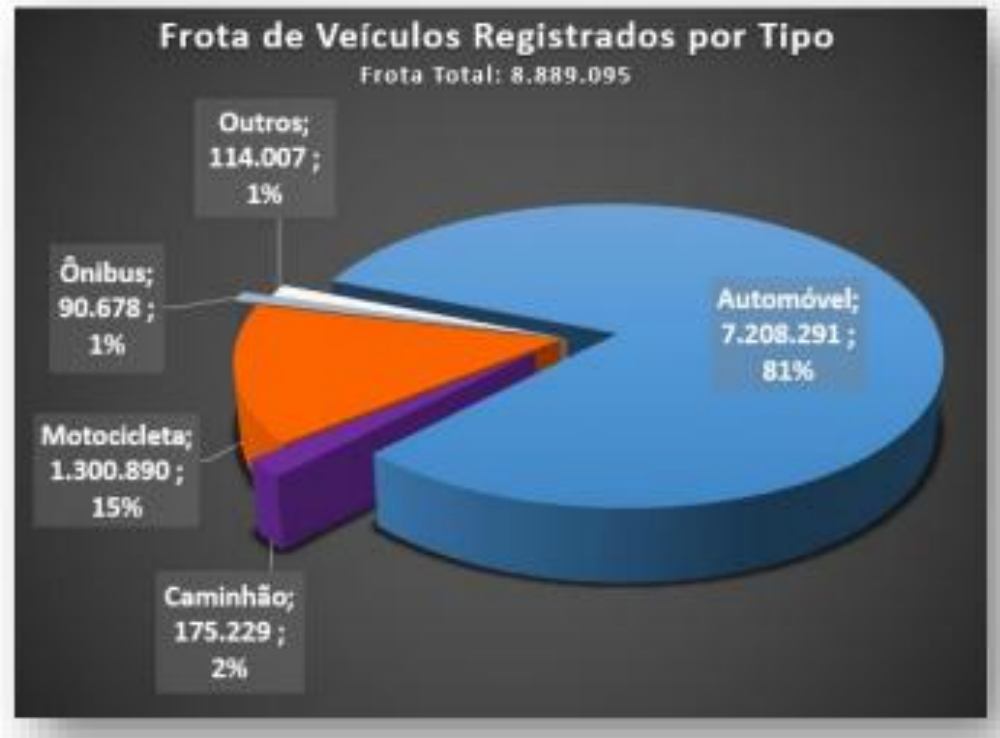




Companhia de Engenharia de Tráfego



**CIDADE DE
SÃO PAULO**
MOBILIDADE
E TRÂNSITO

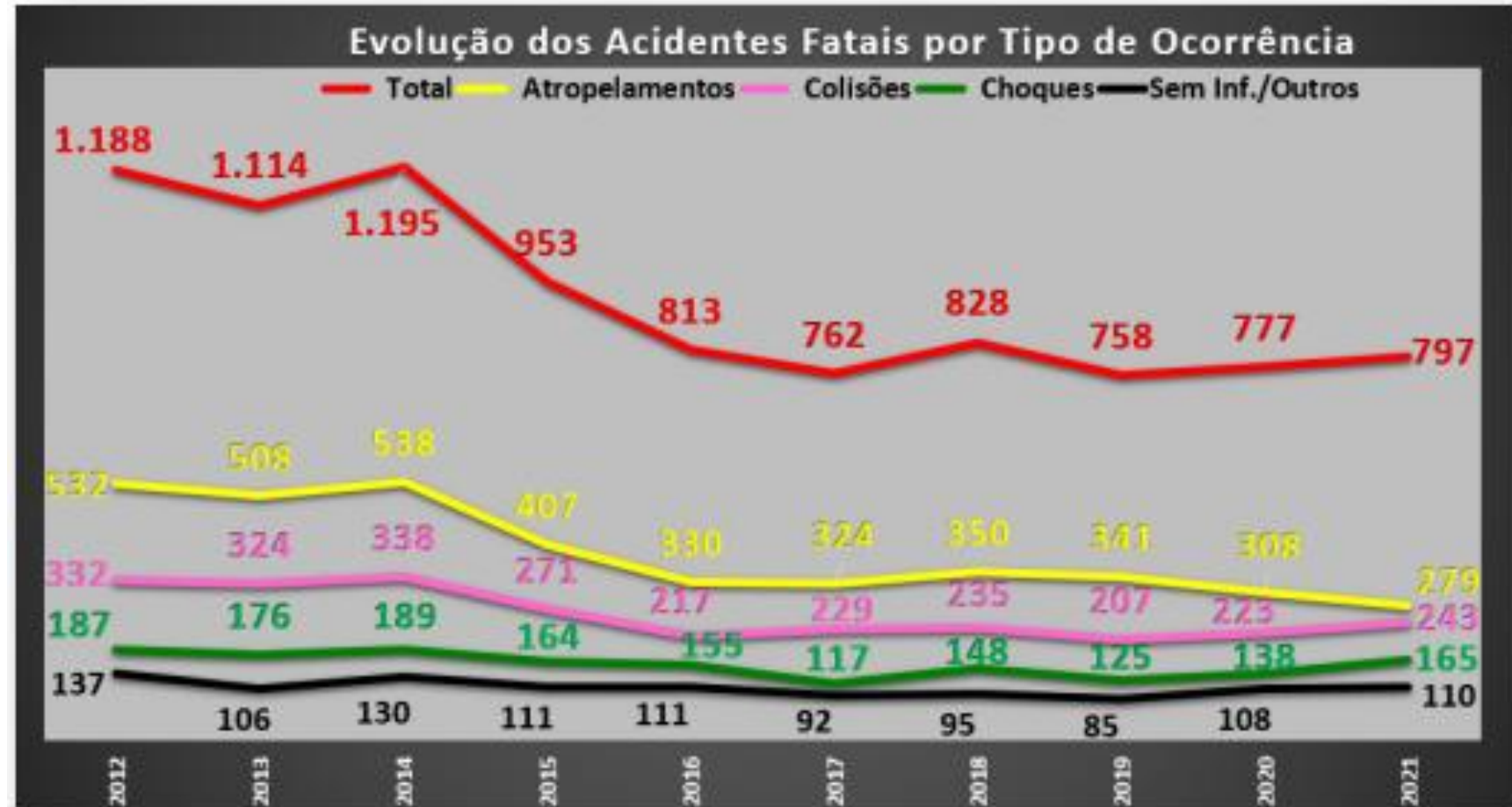


Fonte: CET SP - MSVP 2019 - Composição dos fluxos veiculares
<http://www.cetsp.com.br/media/1113490/msvp2019.pdf>

Tipos de acidentes fatais



Média Diária dos Tipos de Acidentes Fatais

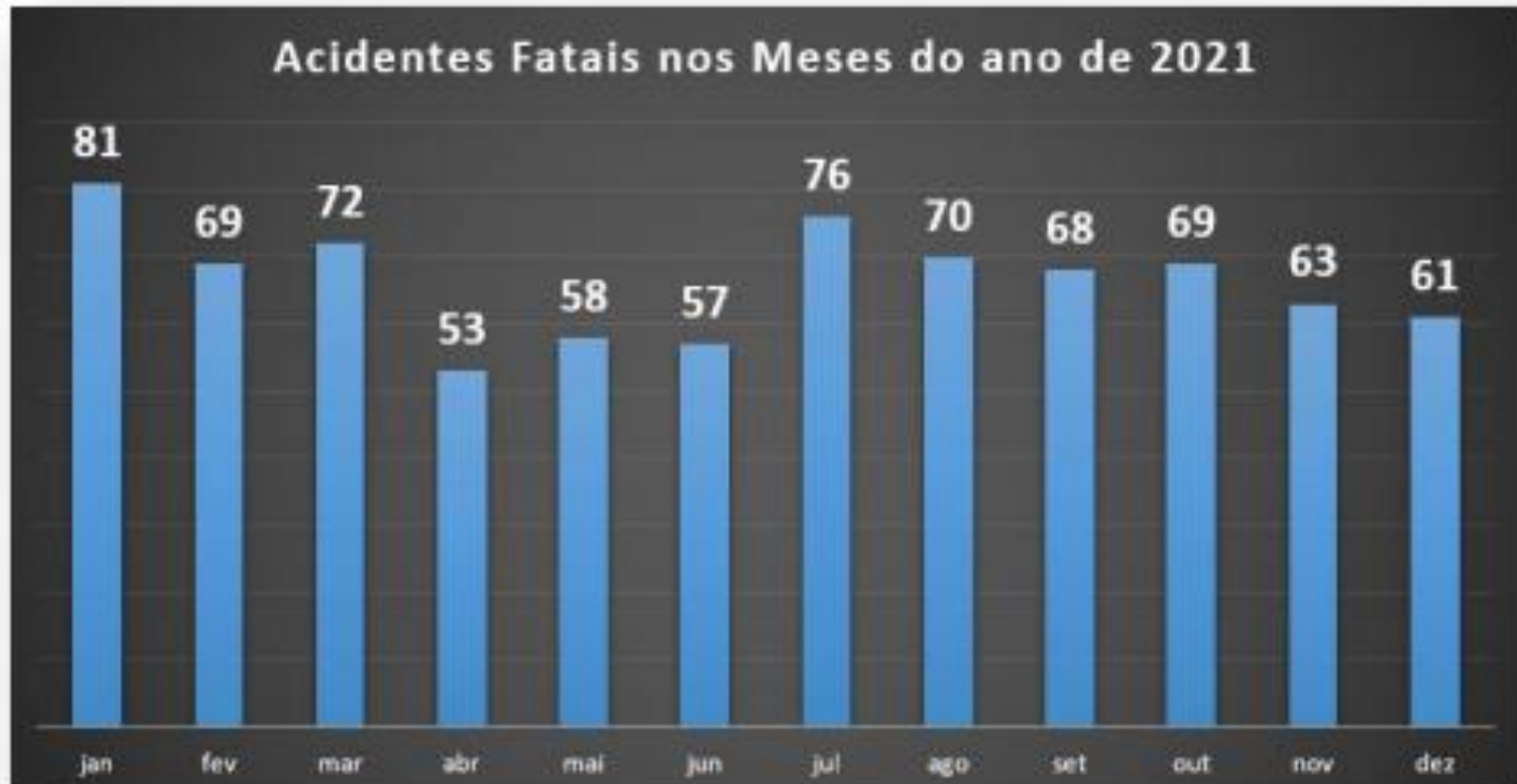


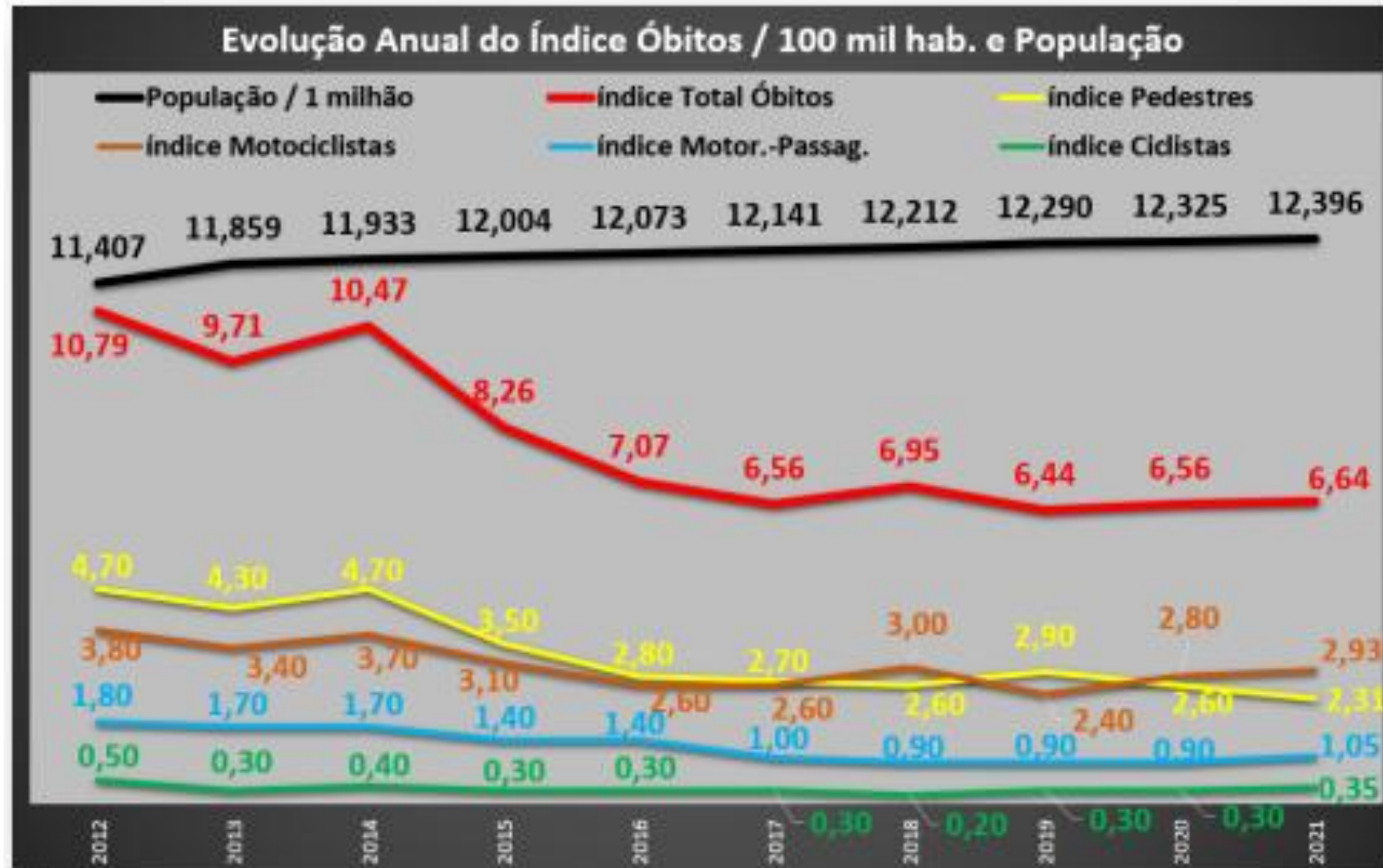
Comparação período de 10 anos

Acidente Fatal	nº em 2012	nº em 2021	Variação no Período
Atropelamentos	532	279	-47,56%
Colisões	332	243	-26,81%
Choques	187	165	-11,76%
Outros / SI	137	110	-19,71%
Total	1188	797	-32,91%

Observa-se a maior taxa de redução nos acidentes do tipo atropelamento com 47,56%.

Outra redução significativa pode ser observada nas colisões com 26,81%.





Na evolução de óbitos por 100 mil habitantes observa-se uma queda de 39% no índice em 10 anos.

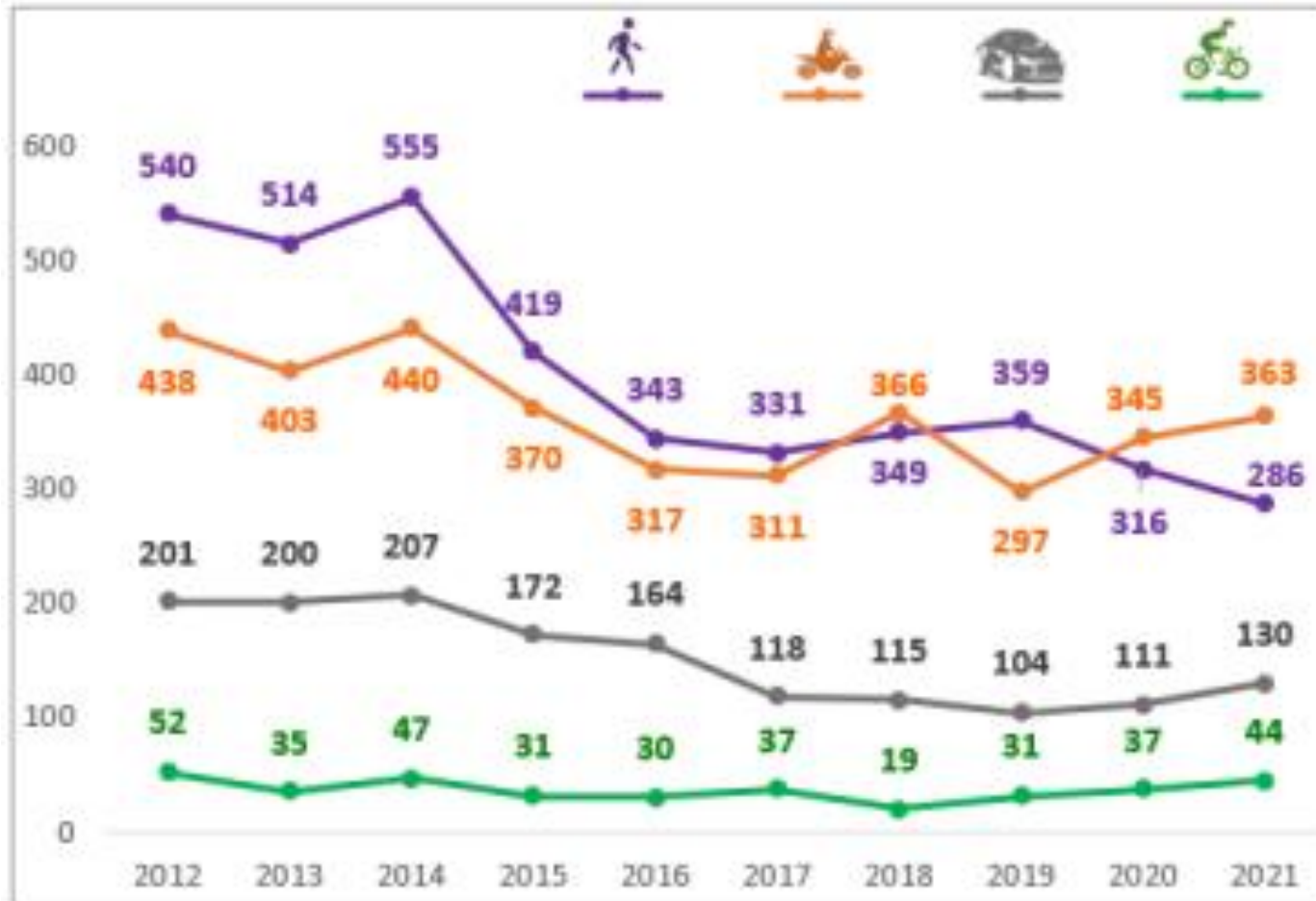
Média Diária de Óbitos por Tipo de Usuário



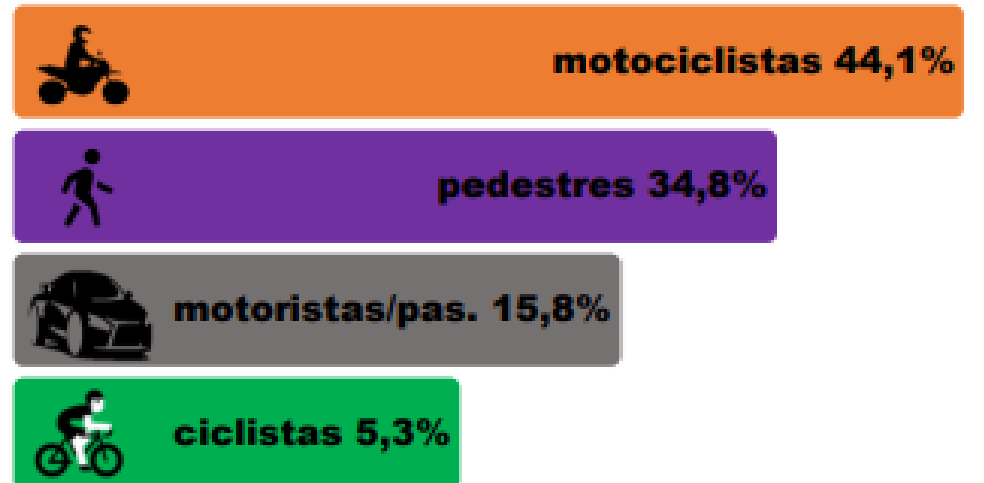
Tipo de Usuário	Óbitos em 2012	Óbitos em 2021	Variação no Período
Ciclistas	52	44	-15,38%
Motor./Passag.	201	130	-35,32%
Pedestres	540	286	-47,04%
Motociclistas	438	363	-17,12%
Todos Usuários	1.231	823	-33,14%

Na divisão por tipo de usuário, a redução mais significativa é observada nos pedestres com 47,04%, e na sequência motoristas/passageiros com 35,32%, motociclistas com 17,12% e por fim os ciclistas com 15,38%.

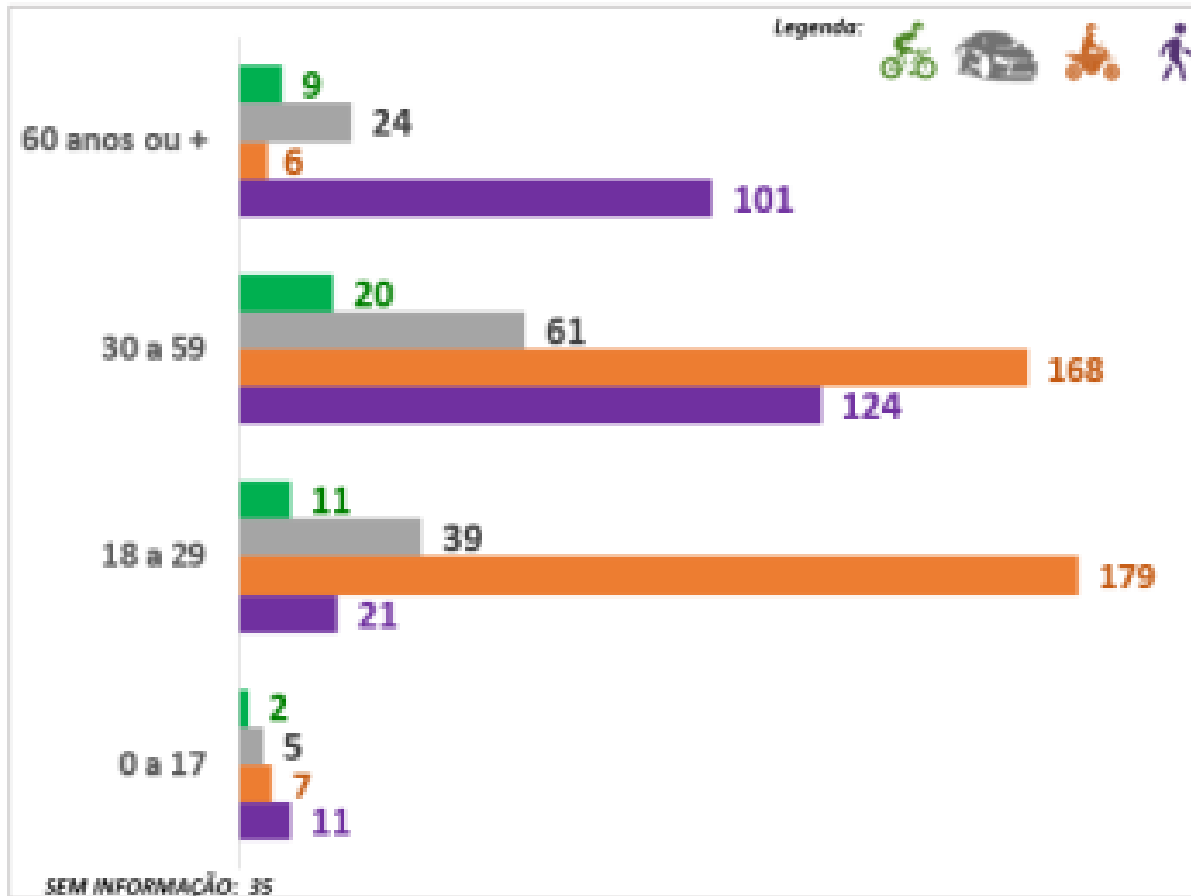
Série histórica



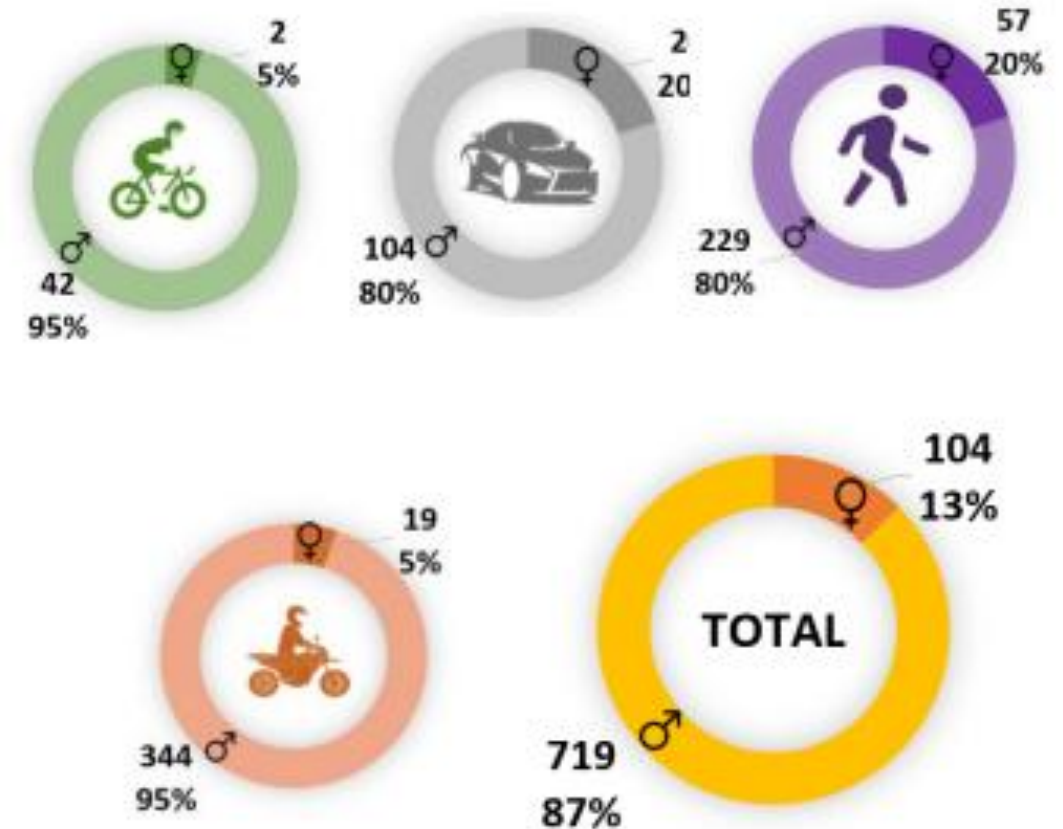
Mortes em 2021

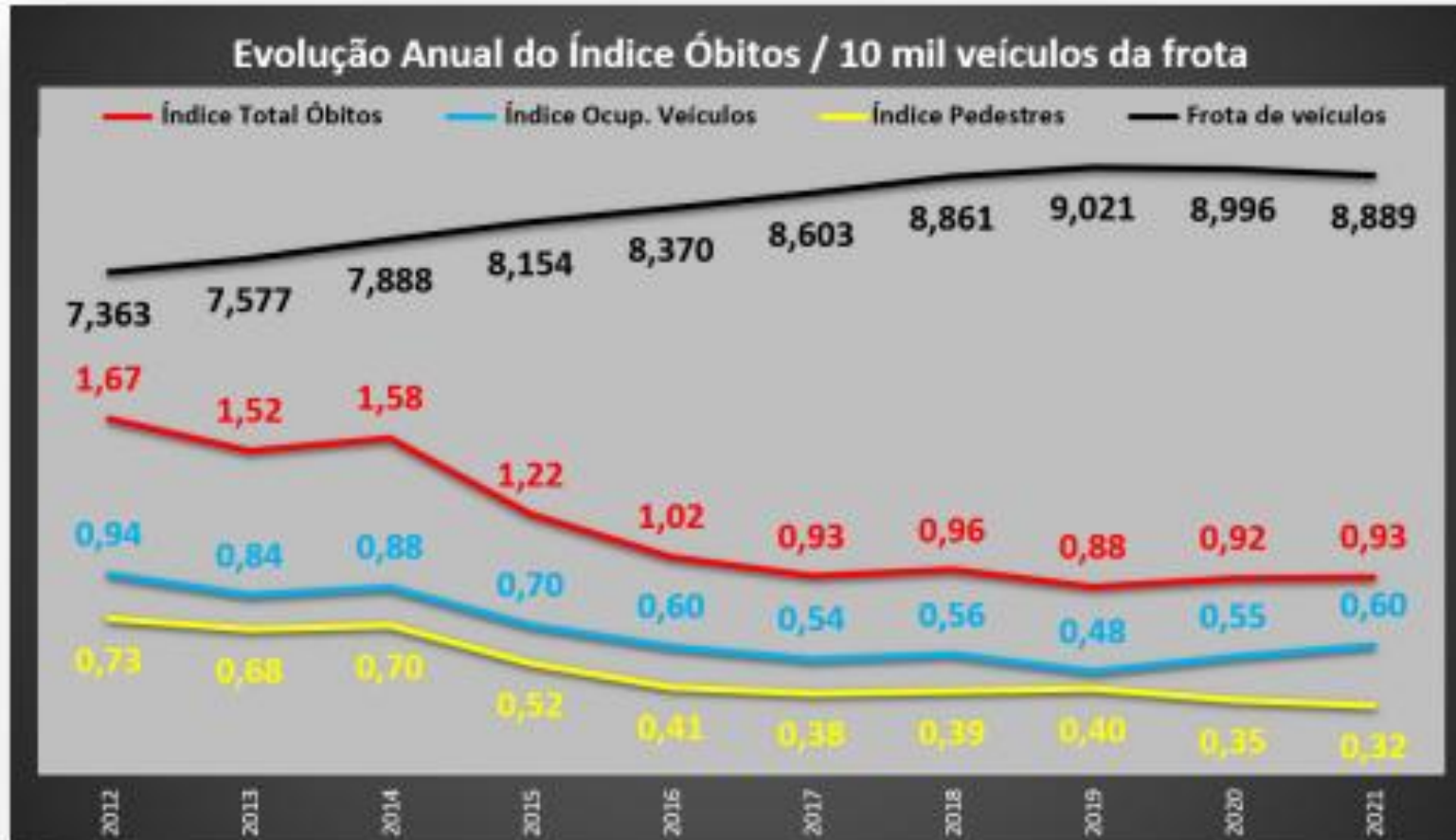


Mortes / faixa etária



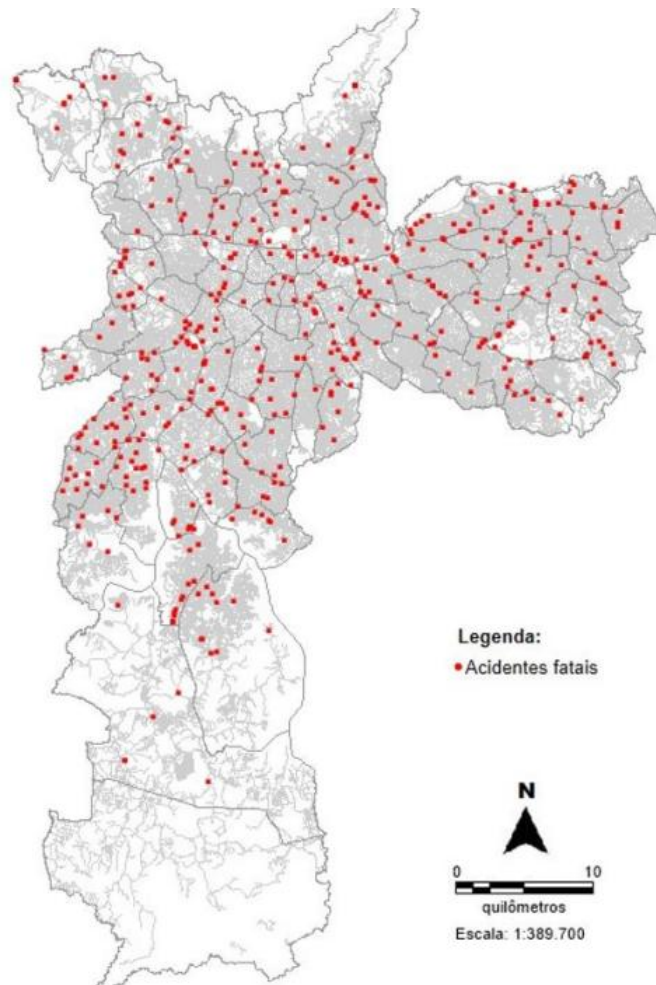
Mortes / gênero



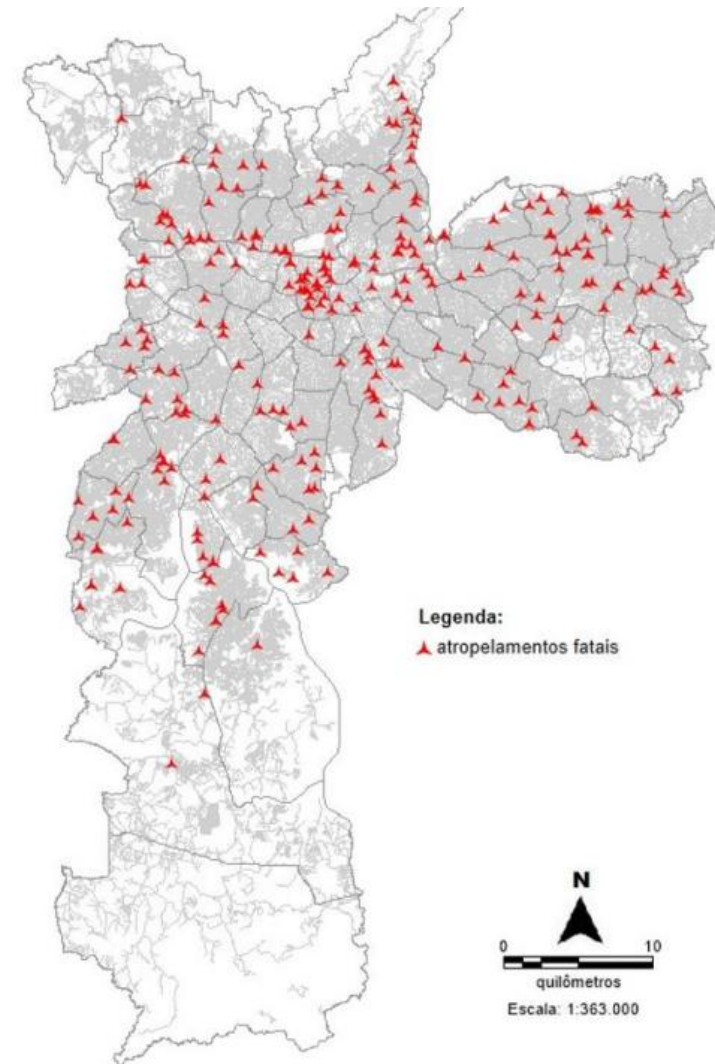


Em 10 anos houve queda de 44% no índice total de óbitos por 10 mil veículos

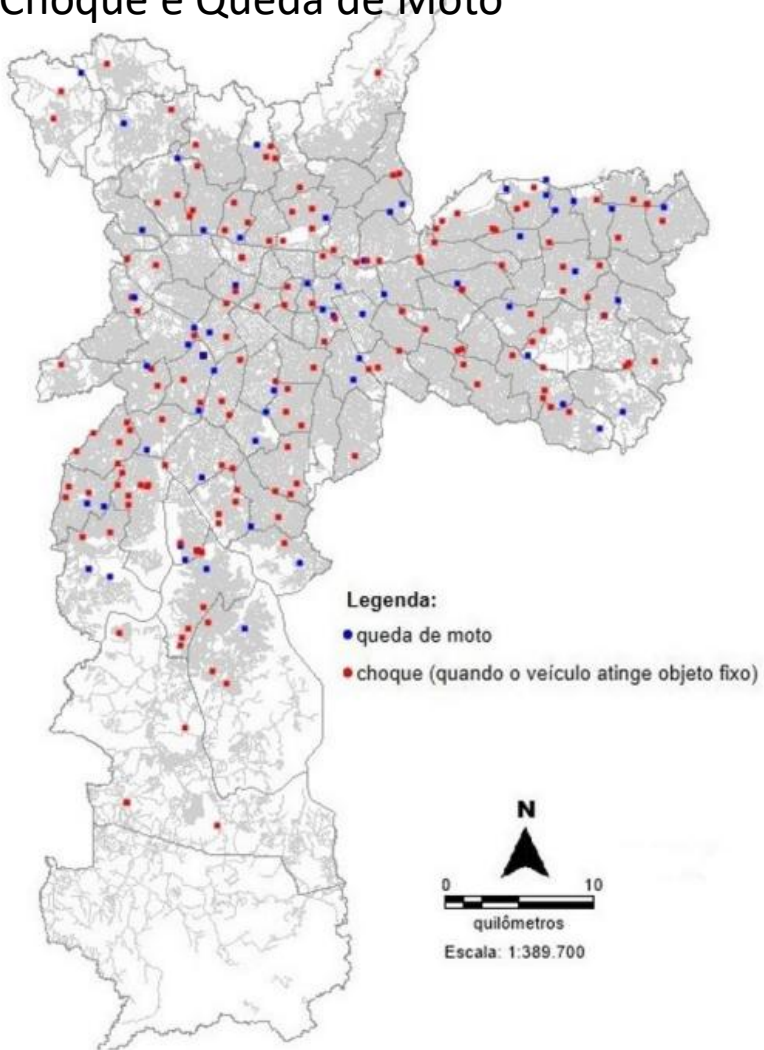
Mapa dos acidentes fatais



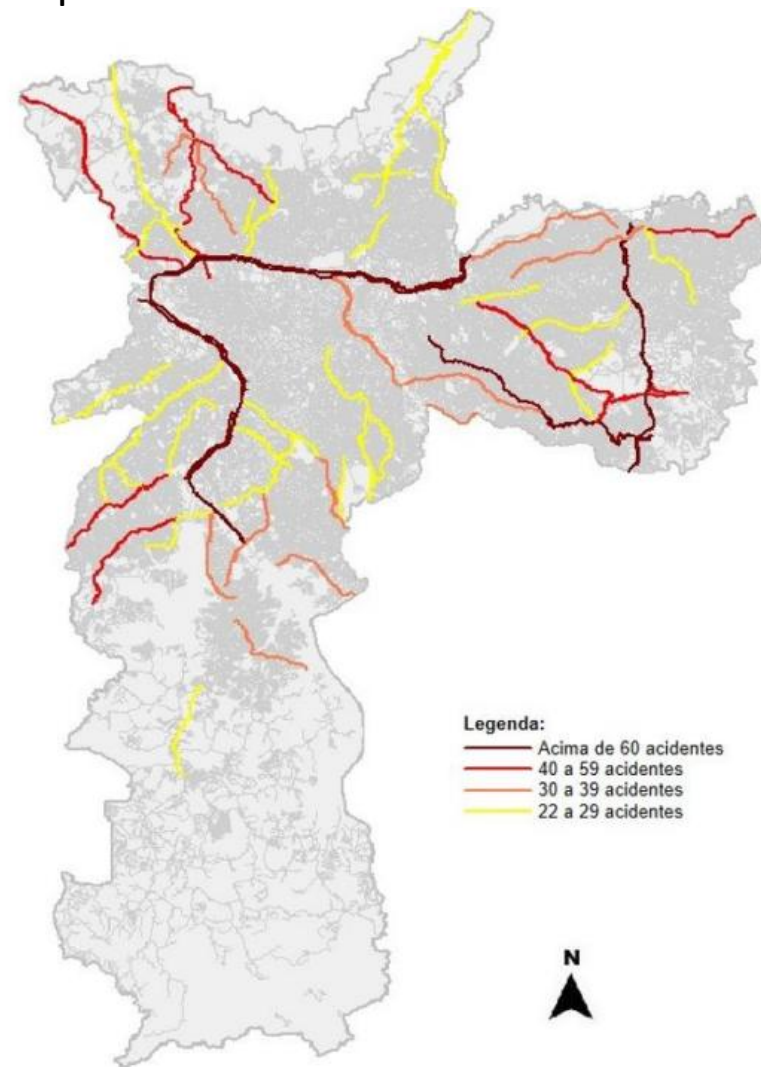
Mapa dos atropelamentos fatais



Mapa dos acidentes fatais dos tipos Choque e Queda de Moto

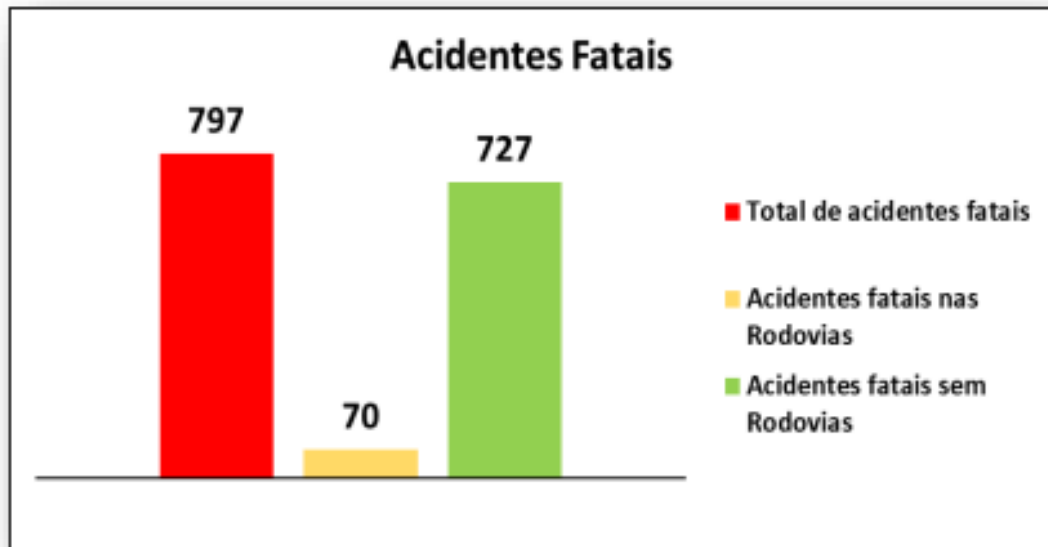


Mapa das 52 vias com mais acidentes em 2021

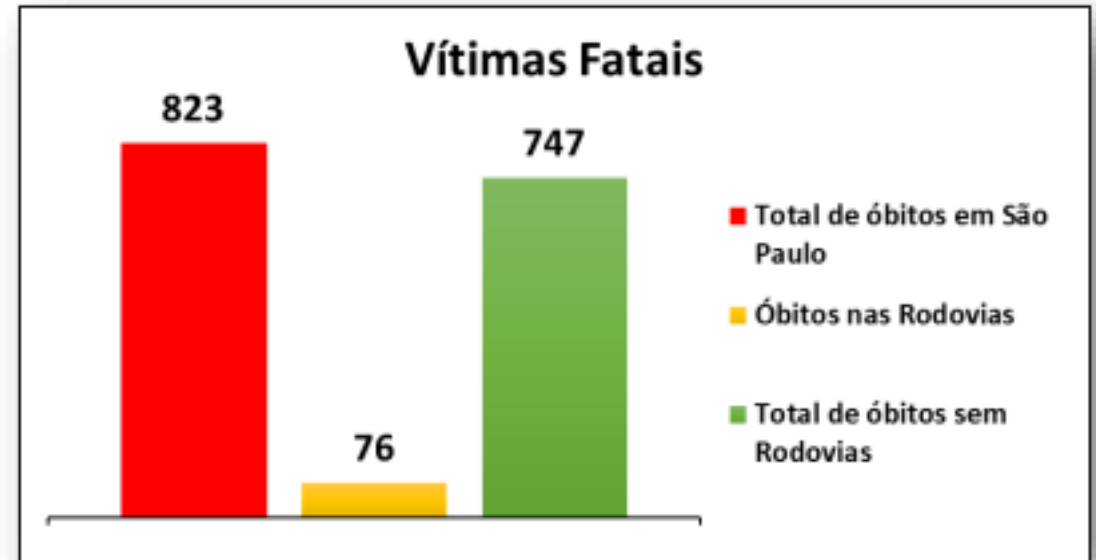


Dentro dos limites da cidade de São Paulo, contamos com trechos de 9 Rodovias abaixo listadas.

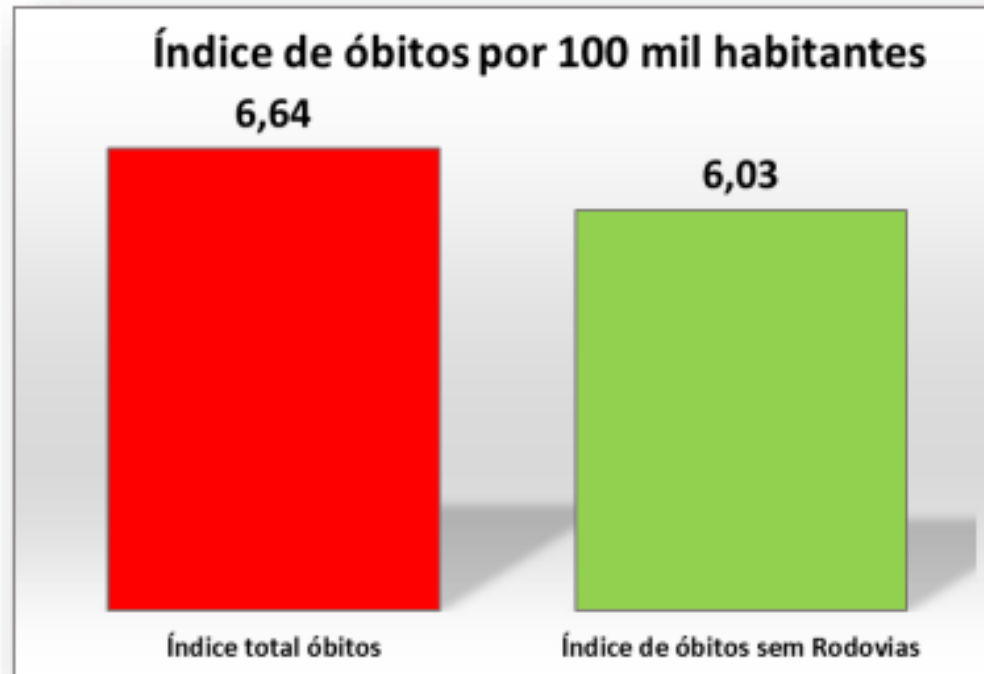
- RODOANEL MÁRIO COVAS
- RODOVIA FERNÃO DIAS
- RODOVIA PRES. DUTRA
- RODOVIA Ayrton Senna
- RODOVIA ANCHIETA
- RODOVIA DOS IMIGRANTES
- RODOVIA RAPOSO TAVARES
- RODOVIA ANHANGUERA
- RODOVIA DOS BANDEIRANTES



797 acidentes fatais ocorridos no município de São Paulo em 2021, revelaram que 70 deles ocorreram nas Rodovias dentro do município de São Paulo, o que corresponde a 8,78%



Ao observar as 823 vítimas fatais, verifica-se que 76 dessas pessoas faleceram em razão de acidentes ocorridos nas Rodovias, correspondendo a 9,23%.



Ao aplicar a mesma lógica no índice de óbitos por 100 mil habitantes, verifica-se que a redução de 6,64 para 6,03 ao desconsiderarmos os dados das Rodovias.

Novembro 2022



Companhia de Engenharia de Tráfego



**CIDADE DE
SÃO PAULO**
MOBILIDADE
E TRÂNSITO